

# studioart

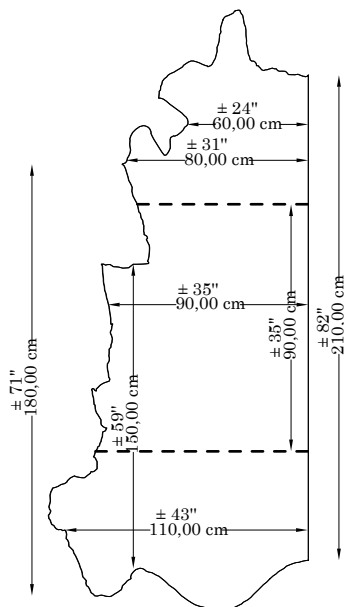
LEATHER INTERIORS

*Meravigliose stampe sono realizzate su pelli City, Lumiere, Natural, Pearl, Star, Velluto e Waternatural. I diversi pattern sono prodotti applicando calore e pressione sulla pelle che creano un interessante gioco di contrasti. Le pelli stampate presentano giunture di stampa.*

**Dimensione pelle:**  $\pm 2,2 \text{ m}^2$  -  $\pm 25 \text{ sq.ft.}$

**Spessore:** a seconda della pelle d'origine

**Made in Italy**



--- Giunture di stampa

Le giunture di stampa\* saranno visibili circa ogni 90cm (35") come da immagine.

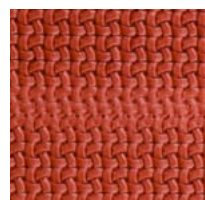
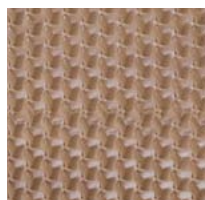
#### Manutenzione:

La pelle è un materiale naturale: leggeri segni e variazioni di colore sono caratteristiche tipiche del prodotto. Si consiglia di evitare l'esposizione diretta alla luce del sole e vicino a fonti di calore. Spolverare periodicamente la pelle con un panno asciutto per evitare l'accumulo di polvere. Non utilizzare solventi o detersivi aggressivi.

**Certificazioni:** ignifugo, aviazione e nautica disponibili su richiesta. Contattare il nostro ufficio commerciale al +39 0444 453745.

**Applicazioni:** a seconda della pelle d'origine.

\*Attenzione: ogni pelle stampata ha giunture di stampa. Alcuni pattern geometrici presentano giunture più visibili rispetto ad altri pattern più irregolari.



#### Collezioni:

Lizard è stampata su City; Queen Bee è stampata su Lumiere; Grass, Katana, Malindi e Ostrich sono stampati su Natural; Razza è stampata su Pearl; Elica, Intreccio, Loto, Sakura e Thai sono stampate su Star; Entropia è stampata su Velluto; Bisanzio è stampato su Waternatural.

Possono essere disponibili altre opzioni di stampa, contattare il nostro ufficio commerciale.

