

Ristrutturare la casa

3,50 €

250
novità

LE GUIDE DI
COSE
di
CASA

Quadrimestrale - numero 31

Rivestimenti
che valorizzano gli ambienti

Serramenti
solidi, sicuri, molto isolanti

Clima
meno consumi, più comfort

Edilizia
risanare e rinnovare

Progetti
per ottimizzare lo spazio



superfici
pareti e pavimenti

Nuove forme dell'arredare

Materiali tradizionali e moderni, prodotti con tecnologie all'avanguardia, danno personalità agli interni con grande varietà di colori, texture, formati e decori.

Brooklyn di Marazzi

In gres fine porcellanato, le piastrelle sono indicate per pavimenti e rivestimenti interni e per facciate ventilate. In vari formati da 30 x 60 a 30 x 120 cm, sono proposte nei colori white, grey, multigrey, anthracite, sand e mocha.

Timber e Philos di Iperceramica

Il pavimento è realizzato in gres porcellanato effetto parquet rustico, colore brown, nel formato 15 x 90 cm.

Le pareti sono rivestite in bicottura in pasta bianca (misura 20 x 50,2 cm), con vari listelli e decori.



Flowmotion di Villeroy & Boch

La collezione di rivestimenti per pareti in pasta bianca prevede fondi in quattro tonalità neutre (misura 25 x 70 cm) e decori a rilievo negli stessi colori e formati, caratterizzati da una texture grafica. I bordi misurano 5 x 70 cm e hanno un effetto brillante metallizzato.

superfici

pareti e pavimenti

Kerlite di Cotto d'Este

Offre un'ampia gamma di impieghi il gres laminato indicato anche per i rivestimenti di bagni e mobili cucina. Ha uno spessore di 3 mm e può raggiungere una misura massima di 100 x 300 cm.



Romantique di Ragno

Hanno superficie liscia con effetto satinato le monocotture in pasta bianca abbinare a decori floreali, disponibili anche nei motivi a righe, broccato, damascato e nel formato mosaico. Misurano 30 x 60 e 15 x 60 cm (spessore 6 mm).

CERAMICA

TECNOLOGIA CON ALTE PRESTAZIONI

Diverse le tipologie, tutte a base di materie prime come argilla, sabbia e terre naturali. La differenza sta nel tipo di impasto, di lavorazione e nel tempo di cottura del materiale.

- Il **gres porcellanato** è oggi il più utilizzato per le indiscutibili prestazioni tecniche che lo rendono adatto a pavimenti di qualsiasi tipo, interni ed esterni.
- Per pareti altamente decorative si usano monocottura e bicottura **in pasta bianca**. Questa consente di decorare direttamente la superficie della piastrella, che poi viene smaltata, cioè ricoperta con uno strato vetroso trasparente. Tali operazioni vengono eseguite talvolta a mano oppure con apposite macchine in grado di riprodurre qualunque effetto.

Del Conca Fast di Ceramica Del Conca

Si posano a secco, senza colla né stucco, le piastrelle in gres porcellanato effetto legno, realizzate con l'impiego della tecnologia digitale. Possono essere applicate anche su pavimenti esistenti. Sono disponibili nelle misure 15 x 120 e 20 x 120 cm.



superfici
pareti e pavimenti



**Larix
di Ceramiche Refin**

S'ispira all'essenza di larice la collezione in ceramica che riproduce in modo verosimile, come grafica, colore e texture, l'aspetto del legno invecchiato. Ogni elemento misura 25 x 150 cm.



Nuances di Fap Ceramiche

Il pavimento è formato da piastrelle rettificate in gres porcellanato color sandalo, misura 22,5 x 90 cm. Gli altri colori disponibili sono: faggio, rovere, quercia, ulivo e noce. La superficie è inoltre finita con stucchi tono su tono.



Link di Ceramiche Keope

Si contraddistingue per la finitura cemento il rivestimento in gres porcellanato rettificato, per pareti e pavimenti interni ed esterni. La collezione è disponibile in numerosi formati, fino a 60 x 120 cm.

superfici

pareti e pavimenti

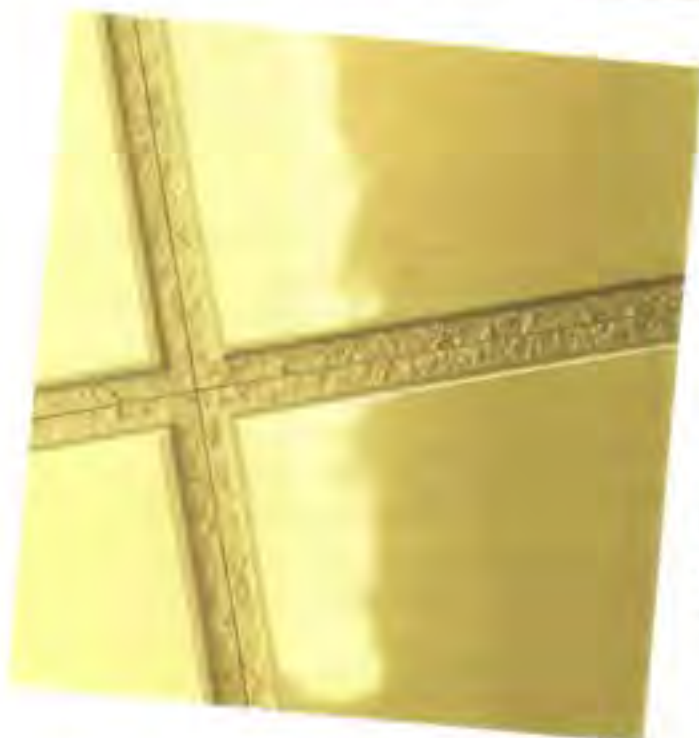
Warm Stones di Tagina Ceramiche d'Arte

Proposte in nove varianti cromatiche, le piastrelle in gres porcellanato sono adatte per pavimenti e rivestimenti interni (spessore 12 mm) ed esterni (da 20 mm). Ai fondi si abbinano composizioni di listelli da 9 pezzi montati su rete (misura 29 x 61 cm).



Flexible Architecture di Ceramica Sant'Agostino

Spessori, superfici, colori e finiture diverse offrono ampie possibilità progettuali, con la fuga che diventa parte integrante della piastrella in bicottura a pasta bianca. Quattro i colori (grey, white, yellow e greige) e due le finiture: matt e lucido.



superfici
pareti e pavimenti



**Link, coll. Elements
di Mosaico+**

Il mosaico modulare in vetro liscio e in vetro iridescente è formato da tessere da 48 x 48, 23 x 48 e 23 x 23 mm, montate su rete in fibra di vetro con giunto allineato. Possono formare un fregio da 7,5 x 30 cm o un foglio da 30 x 30 cm.

MOSAICO

VERSATILI TESSERE

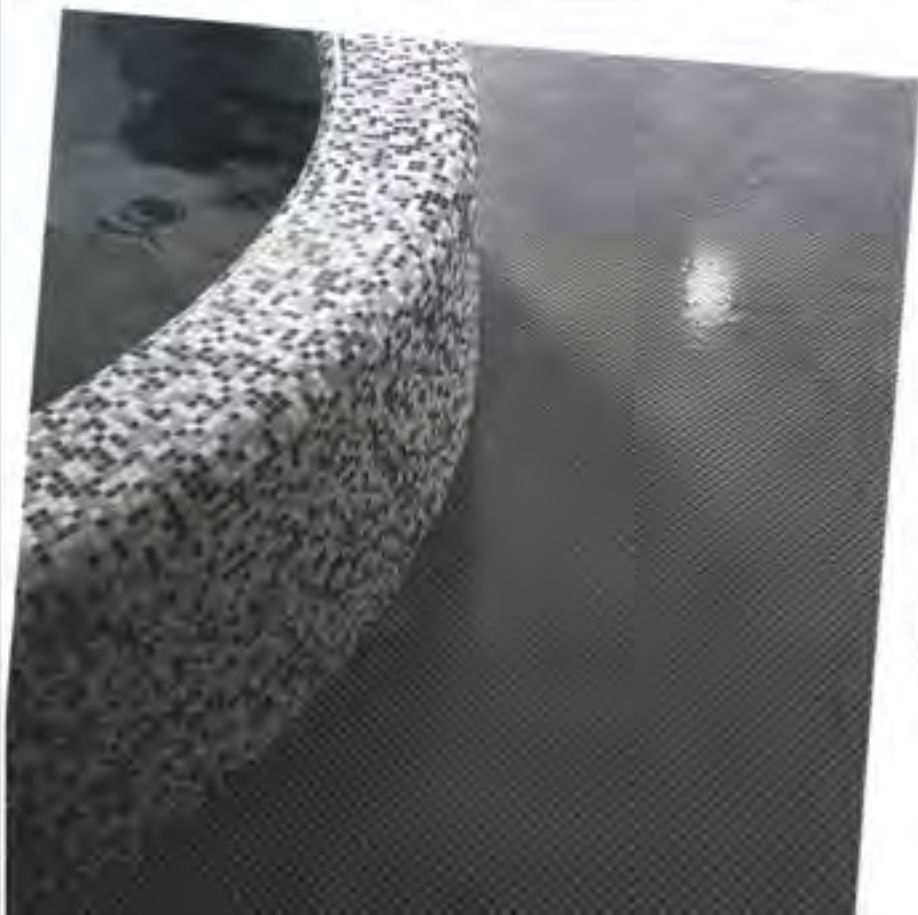
Grazie alla possibilità di mixare colori, materiali e trame differenti, il mosaico è un rivestimento **altamente decorativo**.

- Oltre ai tradizionali impasti di vetro, tra i materiali più utilizzati si annoverano anche marmo, pietra e ceramica.
- Può essere posato su pareti, pavimenti, top e lavabi, vasche da bagno e piscine. Viene anche utilizzato per realizzare cornici e composizioni spesso molto complesse.
- Le moderne tecnologie di **stampa digitale**, inoltre, permettono riprodurre qualunque tipo di effetto e composizioni personalizzate.
- Per facilitarne la posa, le tessere vengono premontate su rete o su fogli, in genere da 30 x 30 cm. Il lavoro richiede però tempo e precisione e di conseguenza l'intervento di **personale specializzato**.



Riflessi blu e Riflessi bianco, coll. 50° di Ceramica Faetano

Sono realizzati in monocottura porosa rossa colorata in massa i mosaici ceramici da rivestimento. Disponibili anche nei colori verde smeraldo e rosso, misurano 30 x 30 cm.



Sistem V di Marazzi Tecnica

In pasta di vetro, le tessere di mosaico montate su rete da 30 x 30 cm sono proposte nelle finiture lucida e satinata. Possono essere utilizzate sia per pavimenti sia per rivestimenti. Ognuna misura 2,3 x 2,3 cm.

superfici
pareti e pavimenti



**Miscela
Giuseppina
di Cristiani
Pavimenti**

Il rivestimento è formato da tessere iridescenti di mosaico vetroso. Misurano 2 x 2 cm e sono montate su rete in fogli da 30 x 30 cm.

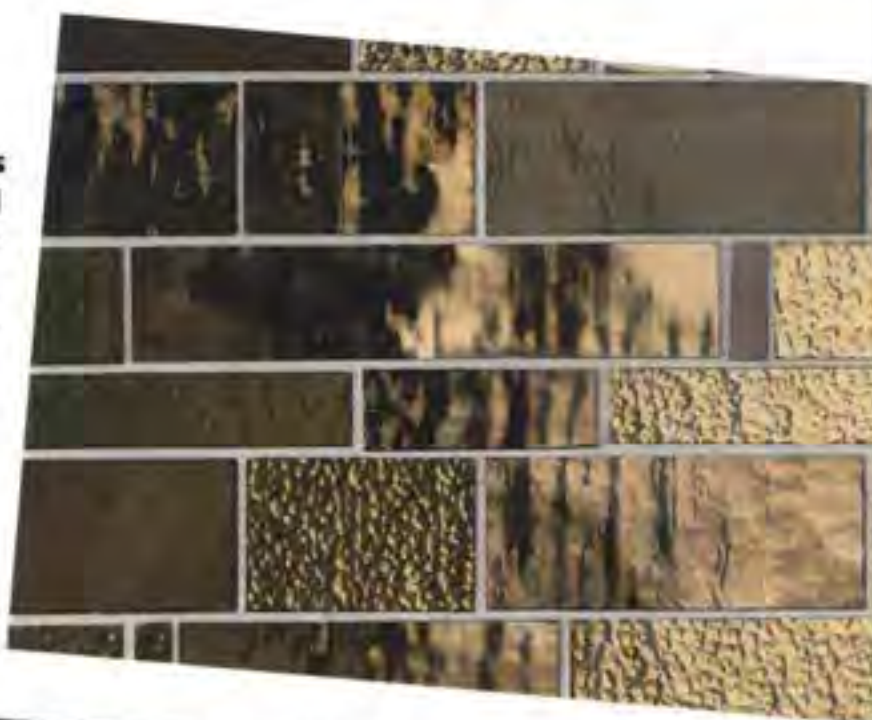
**San Pietroburgo
di Friul Mosaic**

È pensato come motivo decorativo per pavimenti il mosaico formato da tessere in marmo e pietra. La fantasia d'ispirazione floreale è caratterizzata da sfumature che vanno dal verde al blu, all'arancione. Misura 120 x 200 cm.



Metropolis di Trend

La composizione consiste in tessere di vetro dai riflessi metallici cangianti, tagliate a mano. In formato rettangolare, sono disponibili in varie dimensioni nei colori amber, bronzite, buxy, diamond, honey, noir, onyx e pearl.



www.ecostampa.it



Create di Appiani

Il mosaico è prodotto in monopressocottura (una tecnica che fissa lo smalto all'argilla con pressatura a secco). Le singole tessere da 1,2 x 1,2 cm sono montate su reti da 30 x 30 cm, proposte in numerose miscele da mixare tra loro.



Microtopping di Idealwork

Offre eccellente adesione alle superfici esistenti, senza necessità di rimozione, il rivestimento bicomponente cementizio-polimerico, destinato alla decorazione di ambienti interni ed esterni (spessore 2-4 mm). È resistente all'usura e facile da pulire.

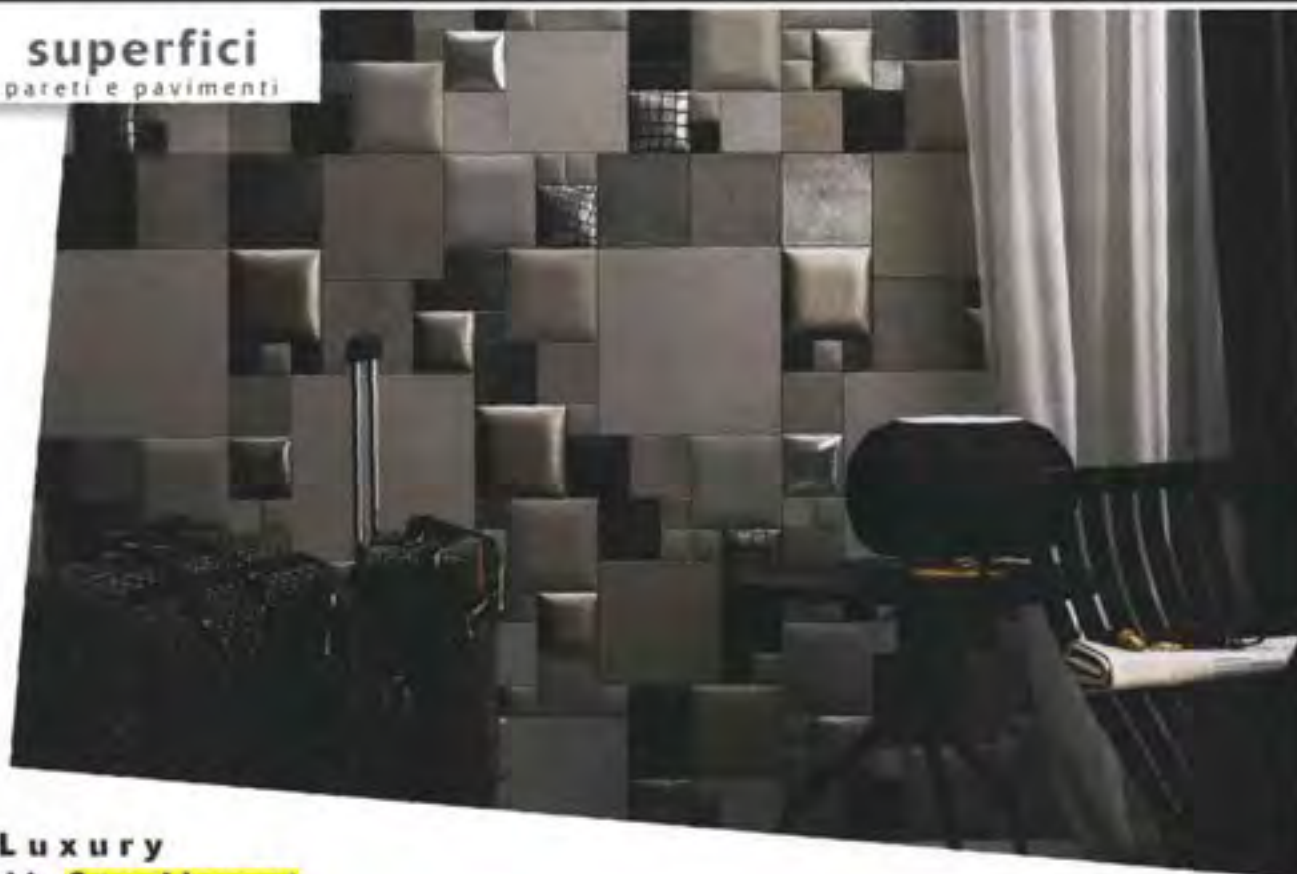
Cuba Baracoa di Mipa

Le formelle decorate in graniglia di marmo sono proposte nei colori ruggine, avorio, carta da zucchero e kiwi. Hanno bordi rettificati e finitura lucida. Una misura 20 x 20 cm (spessore 11 mm).



superfici

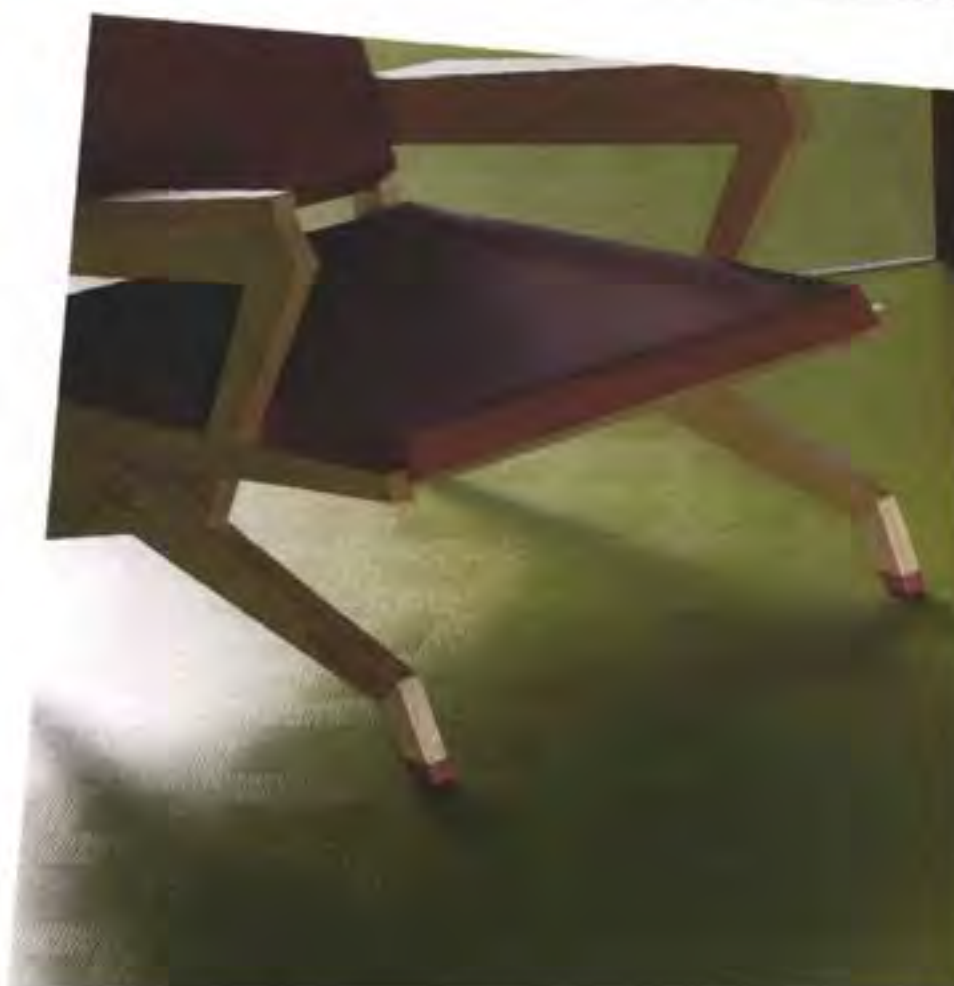
pareti e pavimenti



www.ecostampa.it

Luxury di **Studioart**

Si compone di vari formati e finiture da accostare liberamente la collezione di rivestimenti per pareti in pelle. Piani o bombati, possono avere superficie scamosciata, pieno fiore, metallizzata, stampata, liscia o decorata. È proposta nei colori crema, ivory e silver.



Fotosfera di Interface

La pavimentazione tessile di origine biologica è realizzata con un filato vegetale ottenuto dall'olio di semi di ricino. L'installazione degli elementi avviene inoltre senza utilizzo di colle. Esiste nelle finiture "structured" e "micro", entrambe disponibili in otto varianti colore.



Norament 926 Crossline® di Nora

Sono realizzati artigianalmente gli intagli ("carving") del pavimento in gomma, che creano effetti di luci e ombre. È possibile ottenere tratti intrecciati unendo otto tra un'ampia gamma di colori. Un elemento misura 100,4 x 100,4 cm (spessore circa 3 mm).

superfici
pareti e pavimenti



LAMINATO

RESISTENTE, IN MOLTEPLICI VERSIONI

Questo tipo di pavimento è costituito da un **pannello HDF**, cioè una fibra di legno e resina sulle cui superfici, superiore e inferiore, vengono applicati ("pressofusi") un **controbilanciante** e uno **strato decorativo**.

- Disponibile in diverse versioni, può imitare il legno, la pietra naturale o riprodurre vari tipi di fantasie.
- Prima dell'acquisto, è importante valutare alcune caratteristiche, quali la **resistenza all'usura**. Per questa sono state individuate cinque classi in base al tipo di utilizzo, dalla **AC1**, per un basso uso residenziale, alla **AC5** (la più alta), adatta ad alto utilizzo sia residenziale sia commerciale.

68

Dolomiti di Pircher

Le plance in laminato in classe AC4 si caratterizzano per la particolare finitura spazzolata che riproduce i pori del legno. Il pavimento viene posato con giunzioni a V sui quattro lati. Ogni dogia misura 24,3 x 217,5 cm (spessore 8 mm).

superfici
pareti e pavimenti



FINITURE

COME OPERE D'ARTE

Il mercato attuale offre un'ampia gamma di prodotti per decorare la casa. Soluzioni che, mixando nuove **tecnologie** e **tecniche artigianali**, valorizzano al massimo gli ambienti.

- Varie le tipologie: le più conosciute sono le pitture murali, all'acqua e prive di sostanze tossiche, con effetti di diverso genere. E poi le finiture che si applicano strato su strato per ottenere **texture materiche**.

- A fianco di stickers e stencils, ci sono oggi decorazioni che si applicano come **decalcomanie** e si staccano dopo aver trasferito il motivo scelto.

H2art Ego di Wall Ideas

La decorazione a parete è ottenuta con un telo pigmentato filtrante che, una volta applicato, lascia penetrare il colore direttamente nei pori della superficie. Dopo che il motivo viene trasferito sul supporto, il telo può essere staccato semplicemente tirandolo con le dita.

Patent Decor[®] di Agena

Ha texture geometrica la carta da parati verniciabile su supporto tessuto non tessuto. Dopo aver applicato la colla sulla parete, occorre premere sopra il tessuto non tessuto asciutto, levigare e utilizzare poi la tintura fluida strutturata per pareti, personalizzando il decoro.



www.ecostampa.it



Stratificazioni di Oikos

La finitura murale, nei colori grigio e rosa, utilizza pigmenti e materie prime naturali riciclate (recuperate da altre produzioni), come ferro e marmorino.

Il rivestimento si arricchisce nella sovrapposizione degli strati, creando originali texture.