

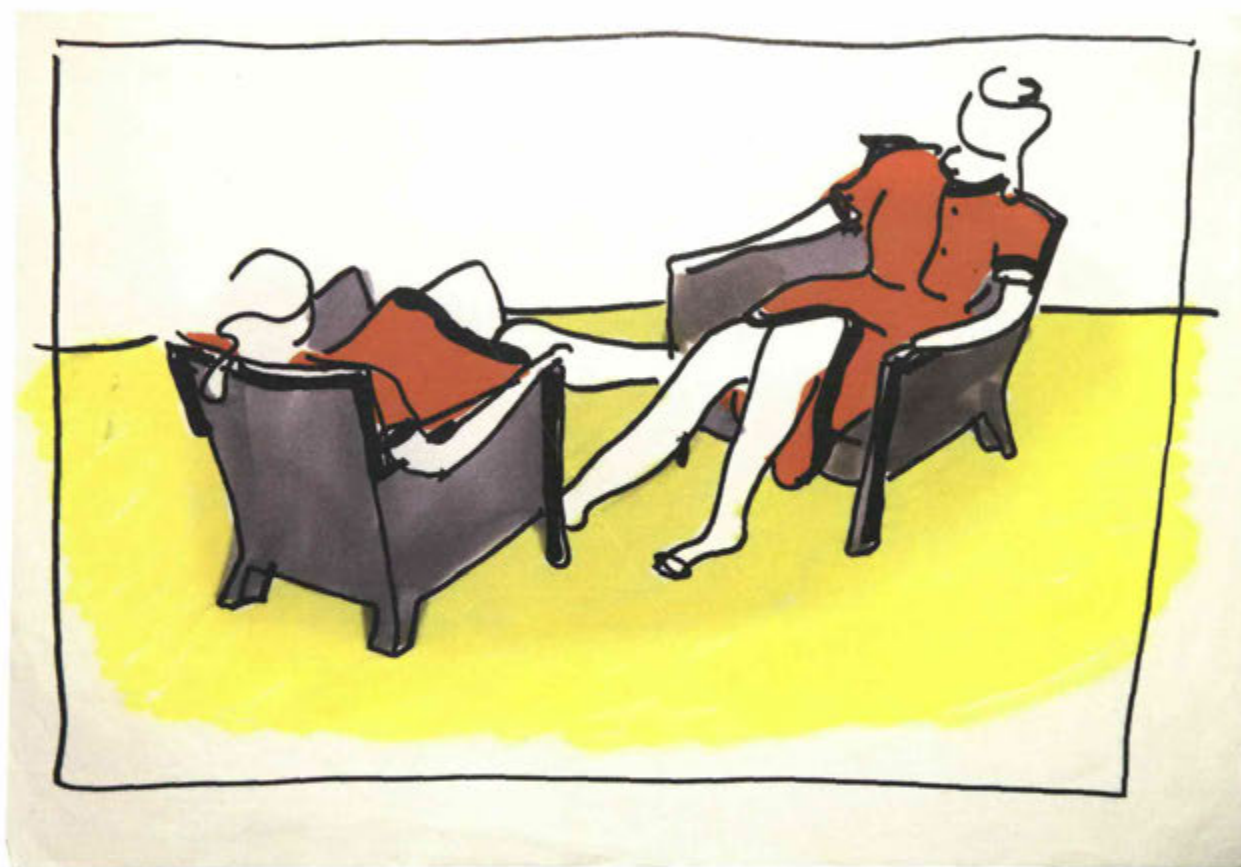
CASABELLA

DAL 1928

Et

824: APRILE 2013

LUCA MEDA



MIES VAN DER ROHE
FABG

BASERGA MOZZETTI
SCHULZ & SCHULZ
ARO
ALVAR AALTO
JKMM
OSCAR NIEMEYER

ITALIAN+ENGLISH EDITION

ANNO LXXXVII N. 4 APRILE 2013

ITALIA € 12,00

AUT € 22,00 BEL € 21,50 CAN \$ 35,00 FIN € 22,00

FRA € 19,50 DEU € 27,00 PRT (CONT.) € 20,00

GBR £ 16,50 ESP € 21,00 CHE FR. CHF 30,50

CHE IT. CHF 30,00 CHE DE. CHF 30,50 USA \$ 29,50

3 1304



9 770008 718009

contract materiali



MARAZZI TECNICA SISTEMB

Grès fine porcellanato colorato in massa Dry Tech - innovazione tecnologica aziendale che consente di ottenere lastre dal colore ricercato e particolarmente intenso. Le materie prime, accuratamente selezionate, sono arricchite esteticamente e tecnicamente attraverso un processo di pigmentazione a secco dei singoli grani da cui si ottiene un colore profondo e omogeneo su tutta la superficie. I minerali ad alta capacità riflettente che compongono l'impasto rendono particolarmente brillanti i prodotti.

→ www.marazzi.it



GARBELLOTO HIGH TECH®

Veloce e pratico, adattabile ed economico, questo giunto in gomma, in fase di brevetto, è applicabile su tutti i listoni prefiniti, di tutte le specie legnose. Non permettendo all'acqua e all'umidità di filtrare tra gli incastri delle tavole prefinite e resistendo all'acqua salina, risulta perfettamente adatto per la posa in ambienti esterni. È caratterizzato da una messa in opera del prodotto semplice e veloce grazie al doppio incastro, utilizzabile anche su tavole massicce.

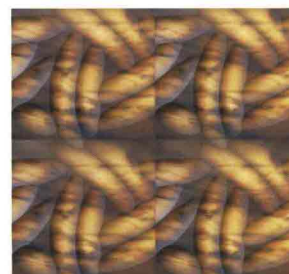
→ www.garbelotto.it



IDEAL WORK PAVIMENTO ACIDIFICATO

Pavimentazioni decorative in calcestruzzo; sono realizzate mediante l'utilizzo di particolari coloranti a base di sali metallici che penetrano nel calcestruzzo e ne cambiano chimicamente il colore per dare origine a effetti cromatici variabili, screziati o traslucidi, che ricreano l'aspetto della pietra naturale o di un materiale invecchiato. I coloranti, diventati parte della superficie, non sono soggetti a dissolvenza, intacco, screpolatura o spellatura, a beneficio di durabilità e resistenza abrasiva.

→ www.idealwork.it



LITHOS DESIGN ANTARES design Raffaello Galiotto

Rivestimento lapideo modulare in 3D, retroilluminato. Nata da approfonditi studi illuminotecnici applicati alle proprietà traslucide del marmo, l'idea propone un rivestimento dalla resa estetica di forte impatto che assume la sua massima espressione combinando retroilluminazione e luce radente. Ogni modulo (60x60) è dotato di un apparato illuminotecnico con fonte luminosa fluorescente indipendente, per rendere pratica e agevole la normale manutenzione. L'indipendenza luminosa di ogni modulo garantisce una retroilluminazione uniforme per una resa estetica impeccabile.

→ www.lithosdesign.com

BUDRI

PROGETTO EARTHQUAKE 5.9

design Patricia Urquiola

L'allestimento al Salone del Mobile rimanda al disastroso terremoto del maggio 2012 in Emilia: una struttura portante in legno, resistente e antisismica, una "stanza segreta" dove piccoli pezzi di marmo, provenienti dalle lastre danneggiate dal sisma, rivestono un'intera parete, trasformati in un esclusivo intarsio artistico. All'interno dello stand, oltre all'ampia e nuova collezione pregiata di marmi e pietre, piccoli tavoli ripresi dal mondo giapponese, librerie modulari e combinabili, una boiserie realizzata con tre decori in rilievo.



→ www.budri.com

INTERFACE

FOTOSFERA

Collezione di quadrotte tessili di origine biologica, presentata con due finiture - Structured e Micro - entrambe disponibili in otto varianti di colore. È realizzata con un filato vegetale esclusivo ottenuto dall'olio dei semi di ricino, pianta che cresce e si rinnova molto velocemente in zone con clima caldo e arido, in terreni argillosi e sabbiosi, coltivata soprattutto in India, dove costituisce un interessante beneficio socio-economico per gli agricoltori.



→ www.interfaceflor.it

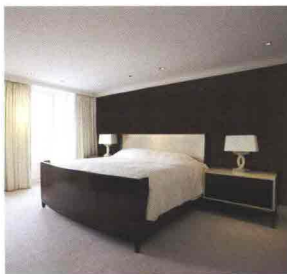
contract materiali



STUDIO ART CITY

Tessere e piastrelle in pelle per rivestimento pareti, realizzate con selezionate pelli pieno fiore, levigate al tatto, lavorate e trattate per proporre una ricca palette di colori, in una moltitudine di forme e formati. L'alta qualità, la manifattura e le soluzioni protettive applicate rendono le piastrelle molto resistenti all'usura e alla luce, offrendo un prodotto che, per le sue caratteristiche tecniche ed estetiche, ha un'applicazione del tutto trasversale.

→ www.studioart.it



GIARDINI WALLCOVERINGS CIOCCOLATO design Vincenzo Dascanio

Rivestimento murale in vinilico con elementi in UV, che riproduce una tavoletta di cioccolato, riducendo lo spessore tridimensionale in due dimensioni, per acquistare una nuova profondità tramite le più evolute tecnologie di stampa. Disponibile nei colori White Chocolate, Vanilla Chocolate e Milk Chocolate, presenta un gioco grafico creato dall'alternarsi tra lucido e opaco, in grado di evocare la tattilità burrosa del cioccolato e ricreare visualmente i volumi di piccole porzioni di questa golosità.

→ www.giardiniwallcoverings.it



H2ART EGO

Prodotto per la decorazione indoor e outdoor delle superfici murali; ecocompatibile, traspirante e totalmente personalizzabile, appare alla vista e al tatto come un affresco vero e proprio: non fa spessore, è traspirante e può essere utilizzato per il decoro sia di pareti intere che di singole porzioni. È costituito da un telo pigmentato filtrante che, una volta applicato, lascia penetrare il colore direttamente nei pori della superficie, trasferendo così il decoro sul supporto murale. Può essere integrato con qualsiasi tipo di intonaco, rivestimento, vernice, velatura, decorazione o finitura.

→ www.h2art.it



DICKSON® CONSTANT TESSUTI INDOOR

Collezione di tessuti ignifughi di alta qualità destinati all'arredamento d'interni, in un'ampia gamma di composizioni, adatta a qualsiasi tipo di applicazione per camere e suite d'albergo. In equilibrio perfetto fra performance tecniche e codici estetici, la collezione è disponibile in 7 tipi di tessitura per una molteplicità di applicazioni: tende, cuscini, tende da sole, rivestimenti d'arredo ecc. Facili da pulire, indeformabili e resistenti, i materiali, a base di fibra in poliestere FR, imitano alla perfezione i tessuti naturali.

→ www.dickson-constant.it

ALFREDO SALVATORI RAW TEXTURE design Piero Lissoni

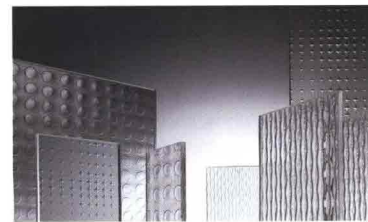
Da oltre sessant'anni l'azienda affianca architetti, designer e costruttori attraverso un'innovativa ricerca che l'ha resa nota per la produzione di marmi e materiali lapidei. La sua peculiarità è quella di trasformare materiali come il marmo e la pietra naturale in soluzioni contemporanee. Questa collezione nasce con l'intento di lasciare il materiale lapideo grezzo, vivo, crudo, così che possa sprigionare tutte le sue potenzialità espressive, per essere, ad esempio, posato a doghe a correre, come un parquet.



→ www.salvatori.it

AGC OLTRELUCE design Michele De Lucchi

Nuova collezione di vetro stampato decorativo, che, sfruttando la grande versatilità del materiale, offre ai progettisti un prodotto capace di filtrare le minime variazioni di luce, associando straordinarie qualità tecniche a una suggestiva resa estetico-formale. Declinato in tre pattern disponibili nelle versioni trasparente, extra-clear e argentata, il vetro può essere utilizzato in interno per la realizzazione di pareti fisse e scorrevoli, porte, arredi, così come all'esterno per porte, finestre e facciate; può venire temprato, laminato o assemblato in vetrata isolante in funzione del modello e dello spessore.



→ www.agc-glass.eu