

settembre/september  
2013

euro 10.00  
Italy only  
periodico mensile

A € 22,70 / B € 18,20 / CH CHF 34,00  
D € 23,00 / E € 19,95 / F € 18,00 / GR € 18,00  
I € 10,00 / J ¥ 3,780 (incl. tax) / NL € 16,50  
P € 17,00 / UK £ 16,50 / USA \$ 33,95

Poste Italiane S.p.A.  
Spedizione in Abbonamento Postale D.L. 353/2003  
(conv. in Legge 27/02/2004 n. 46), Articolo 1,  
Comma 1, DCB—Milano



# domus

972

LA CITTÀ DELL' UOMO



**LARIX**  
 Ceramiche Refin

La collezione Larix di doghe e listoni in gres porcellanato interpreta le calde sembianze del legno di larice, con il vantaggio di essere pratica e molto più resistente. Larix è disponibile in quattro tonalità e in due formati (25 x 150 e 15 x 75 cm).

▪ The Larix collection of porcelain stoneware planks and strips offers the warm appearance of larch wood with the advantage of being practical and much more resistant. Available in four colours and in the two sizes 25 x 150 and 15 x 75 cm.

**CERAMICHE REFIN**  
[www.refin.it](http://www.refin.it)



**PALIZZA SERIES**  
 Cotto Thailand

Il marchio COTTO, parte del gruppo thailandese SCG, propone la serie di piastrelle Palizza, estensione della collezione di pietre Marmo Granito. Gli elementi sono realizzati con sofisticate tecnologie di produzione, tra le quali un procedimento di modellazione a stampo.

▪ The COTTO brand, part of the Thai group SCG, presents the Palizza series of wall tiles, an extension of the Marmo Granito stone collection. The elements are made using sophisticated manufacturing technology that includes a special moulding process.

**COTTO THAILAND**  
[www.cotto.co.th](http://www.cotto.co.th)



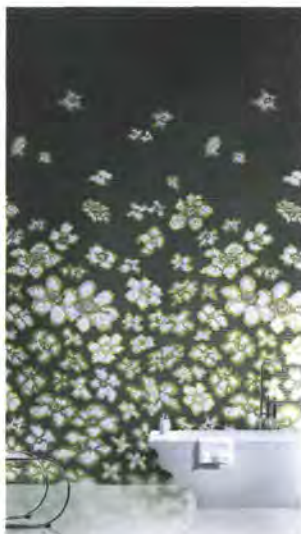
**DECOR: WIND FLOWERS**  
 Carlo Dal Bianco

Studiata per rispondere alle diverse esigenze compositive, la linea Decor di moduli in mosaico presenta un'ampia gamma di possibilità cromatiche in termini di accostamenti e contrasti. La collezione è arricchita da un nuovo motivo: Wind Flowers, una cascata di tessere lucide in contrasto a un fondo composto da una leggera trama orizzontale, lucida e opaca.

▪ Designed to respond to different compositional requirements, the Decor range of mosaic modules offers an extensive range of matching and contrasting colour options. A new pattern, Wind Flowers, has now been added to the range, a cascade of shiny tiles that contrasts with a background featuring a light horizontal pattern in gloss and matt.



**MOSAICO+**  
[www.mosaicopi.it](http://www.mosaicopi.it)



**BRILLANT**  
 Ceramiche Atlas Concorde

Collezione di rivestimenti in pasta bianca, rettificata monocoloro, Brillant presenta una finitura superficiale caratterizzata da una raffinata rigatura tono su tono, e impreziosita da fili lucenti sovrapposti a una trama satinata in leggero rilievo. Si declina in due formati (40 x 80 e 20 x 80 cm) e sette colori.

**KAURI**  
 Laminam

La collezione di lastre ceramiche Kauri coniuga le qualità dimensionali (soli 5 mm di spessore) a un progetto cromatico che trae ispirazione dalla texture estremamente contrastata del legno di kauri. Disponibile nei colori beige, grigio e bianco.

▪ The Kauri range of ceramic tiles combines dimensional qualities (a thickness of just 5 mm) with a colour scheme inspired by the highly contrasting textures of kauri wood. Available in beige, grey and white.

**LAMINAM**  
[www.laminam.it](http://www.laminam.it)

▪ The Brilliant range of white-body, mono-calibrated, rectified tiles have a surface finish characterised by a stylish tone-on-tone stripe that is embellished with shiny lines overlaid on a satin pattern in slight relief. Available in 2 sizes – 40 x 80 and 20 x 80 cm – and 7 colours.

**ATLAS CONCORDE**  
[www.atlasconcorde.it](http://www.atlasconcorde.it)

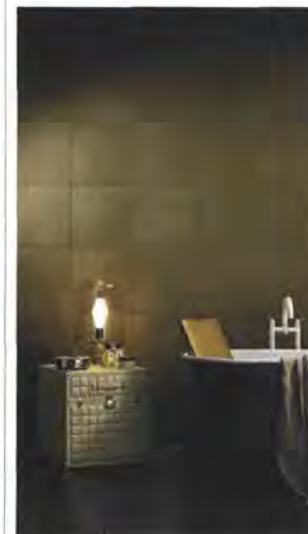


**WATERNATURAL**  
 Studioart

Linea di tessere e piastrelle di pelle, Waternatural può essere usata come rivestimento di qualsiasi superficie tanto che, grazie al trattamento con soluzioni idro-oleorepellenti, è adatta anche alle superfici dell'area bagno. Waternatural è disponibile in undici proposte cromatiche, declinate in più formati (da 2,5 x 2,5 a 60 x 60 cm), in diversi colori e pattern, e nelle finiture bombata o piana.

▪ A collection of leather tiles, Waternatural can be used as a finish on any surface, and thanks to the treatment with water and oil-resistant solutions it can also be used in the bathroom. Available in 11 colourways and a range of formats – from 2,5 x 2,5 to 60 x 60 cm – as well as assorted patterns and flat or padded finishes.

**STUDIOART**  
[www.studioart.it](http://www.studioart.it)



## PIETRE NATIVE: AMAZZONIA

Casalgrande Padana

Gamma di rivestimenti in gres porcellanato, Pietre Native riproduce le qualità estetiche – strutture a tutta massa, granulometrie, venature, cromatismi, matericità – dei materiali lapidei tipici di determinate aree geografiche. La serie Amazzonia viene proposta in otto colorazioni, che vanno dal bianco al grigio e al nero, dal beige al bruno e al marrone, dal verde al pink.

▪ A range of finishes in porcelain stoneware, Pietre Native reproduces the aesthetic qualities – full-body structure, granule size, veining, colours and textures – of stones from particular geographic areas. The Amazzonia series is proposed in eight colours that go from white to grey to black, beige to brown to dark brown, and from green to pink.



**CASALGRANDE PADANA**  
www.casalgrandepadana.it



## BACK

Ceramiche Keope

Back è una collezione di pavimenti e rivestimenti in gres porcellanato rettificato per ambienti interni. Realizzata in vari formati – ben 11 – e cinque colori – ivory, silver, grey, brown e anthracite –, nelle finiture naturale (opaca) e lappata (lucida), la serie Back si segnala per le inedite geometrie dei decori superficiali.

▪ Back is a collection of floor and wall tiles in rectified porcelain stoneware for interiors. Made in various formats – eleven in total – and five colours – ivory, silver, grey, brown and anthracite – with a natural (matt) and lapped (polished) finish, the Back range is characterised by the unusual patterns of the surface decorations.

**CERAMICHE KEOPE**  
www.keope.com



## NEBULA CODE

Cosentino

Evoluzione della serie Nebula di Silestone®, la nuova collezione Nebula Code arricchisce la superficie in quarzo riproducendo sfumature ispirate alla pietra naturale. Nebula Code si declina in cinque colori: i bianchi sporchi e venati di grigio e beige di *hélix* e *pulsar*, il marrone chiaro e più caldo di *darja* e *dreis*, e il grigio di *istmo*.

▪ An evolution of the Nebula series of Silestone®, the new Nebula Code collection enhances the quartz surfaces by reproducing harmonious colour schemes inspired by natural stone. Nebula Code is articulated in five colours: the dirty whites veined in grey and beige of *hélix* and *pulsar*; lighter and warmer brown of *darja* and *dreis* and the grey of *istmo*.

**COSENTINO**  
www.cosentinogroup.net

## CALX

IRIS Ceramica

Ideale sia per pavimenti sia per rivestimenti interni o esterni, Calx è una linea di piastrelle in porcellanato. Proposta in sette varianti cromatiche, dalle tonalità neutre coordinate tra loro, e in diverse dimensioni (10 x 30, 60 x 60, 60 x 30 e 45,7 x 45,7 cm), la collezione è animata da stilemi estetici classici, dal sapore accogliente e familiare.

▪ Calx is a range of porcelain tiles that are suitable for both interior and exterior use. Available in seven different coordinated neutral colours and in different sizes (10 x 30, 60 x 60, 60 x 30 and 45.7 x 45.7 cm), the collection is enlivened thanks to its classic stylistic features that create a welcoming and familiar atmosphere.

**IRIS CERAMICA**  
www.irisceramica.it



## SLIMTECH STUDIES IN GOUACHE: GRID

Diego Grandi

Concepita da Diego Grandi, Slimtech Studies in Gouache è una linea di lastre da rivestimento in gres laminato. L'ampia superficie delle sottili lastre, (50 x 100 cm, con 3,5 mm di spessore) è trattata attraverso un intervento d'incisione e sabbiatura, che crea una maglia di geometrie astratte e disegni modulari. Nella foto: a parete, il motivo Grid, nel colore white cloud.

▪ Conceived by Diego Grandi, Slimtech Studies in Gouache is a range of porcelain stoneware tiles. The large surface area of the slender tiles (50 x 100 cm with a thickness of 3.5 mm) is treated with incisions and sand-blasting to create a mesh of abstract geometries and modular patterns. In the photo: the Grid pattern as a wall finish in the colour white cloud.

**LEA CERAMICHE**  
www.ceramichelea.it



## HAPPY HOUR

Hatria

La collezione di lavabi Happy Hour di Hatria si compone di cinque elementi con bordi molto sottili, installabili a muro o in appoggio su mensola. Lineari nella forma e compatti nelle dimensioni, i lavabi della serie sono declinati nelle semplici ed essenziali forme geometriche del cerchio, del quadrato e dell'ovale, per adattarsi a molteplici esigenze progettuali.

▪ The Happy Hour range of sinks by Hatria consists of five elements with very thin borders that can be wall-fixed or installed on a shelf. Streamlined in their form and compact in size, the sinks in the collection are articulated in the pure and simple geometric shapes of the circle, the square and the oval, meaning they can adapt to a wide variety of design elements.

**HATRIA**  
www.hatria.com