

ELLE DECOR

ITALIA

Magazine internazionale di design e tendenze arredamento e stili di vita architettura e arte

English text

+
**ELLE DECOR
WATCHES**
50 pagine dedicate
al design da polso

DESIGN E ARTE
Progetti in Laguna
BIENNALE
ARCHITETTURA 2016
Incontro con
Alejandro Aravena
AMERICAN LIFE
A Brooklyn vivere
in total white. Giochi
di colore a TriBeCa
INTERIOR A PARIGI
Classico e contemporaneo
sotto la Torre Eiffel

Maggio 2016
Anno 27 n. 5 € 4,50
Mensile Poste Italiane S.p.A.
Sped. in A.P. - D.L. 353/2003
(conv. in L. 27/02/2004 n° 46)
art. 1, comma 1, DCB Milano



DA
VENEZIA
A NEW YORK

INSIDE DESIGN/MATERIALI

Primo piano su rivestimenti, superfici e tutto ciò che serve per progettare interni tailor made. Tra effetti materici, raffinati motivi a intarsio o in 3D, giocati sulla luminosità o sul soft touch

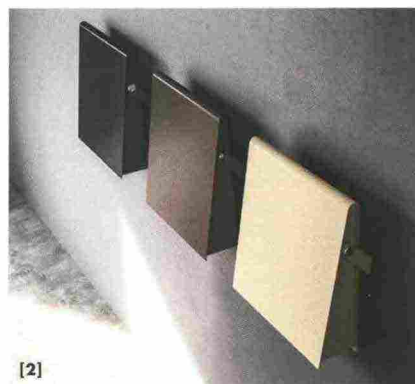
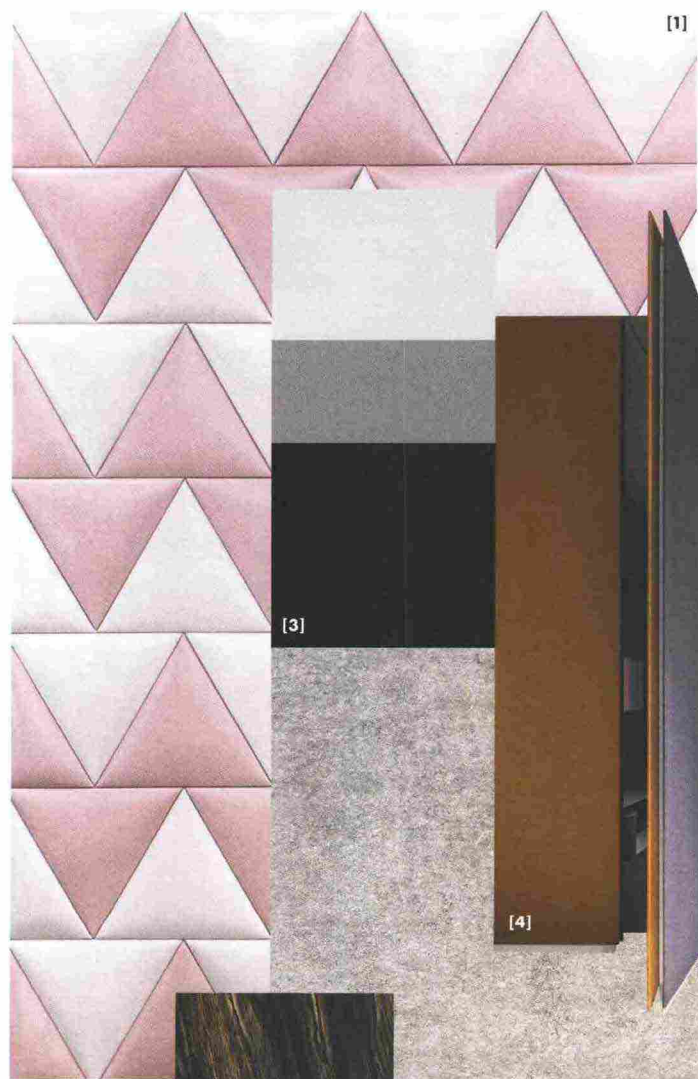
di Tamara Bianchini e Marta Lavinia Carboni

Geometrie variabili. Fondi in tinta unita e 6 pattern grafici in 3 colori per le piastrelle Puzzle di Mutina, una collezione progettata da Edward Barber & Jay Osgerby come un "gioco con infinite soluzioni". Dove ogni motivo geometrico, combinato con la massima libertà, disegna forme stilizzate come mappe astratte. Adatte sia indoor sia outdoor, in 8 famiglie cromatiche fra toni neutri e accesi. www.mutina.it



INSIDE DESIGN/MATERIALI

Superfici morbide ma resistenti a calore e graffi, porte scrigno bicolore, rivestimenti grafici e ricchi: tutto rigorosamente soft touch



- 1. Lumiere Fard and Cool di StudioArt, elementi bombati in pelle pieno fiore. www.studioart.it
- 2. Lobello, radiatore di Antrax, un sottile foglio in metallo in oltre 200 varianti di colore; cm 50x43. www.antrax.it
- 3. Polaris di Abet Laminati, superficie morbida al tatto ma anti-impronta. www.abetlaminati.com
- 4. Build, sistema di pannelli di Paola Lenti, fissi o autoportanti, attrezzabili con mensole e contenitori. www.paolalenti.it
- 5. Sandalus di Antolini, soft quarzite che rievoca il legno. www.antolini.com
- 6. Midtown, ceramica di Unicomstarker che ripropone la matericità del cemento in colori neutri. www.unicomstarker.it
- 7. Calce, lastra super sottile di Laminam in grès porcellanato ispirata a intonaci bagnati. www.laminam.it