

# MH



一站式室內設計及產品  
摩登家居

[www.modernhome.com](http://www.modernhome.com)

Cover Story

## 舒暢優遊

收藏家夫婦小鎮上的集雅居

Monthly Special

## Smart! Home Appliance

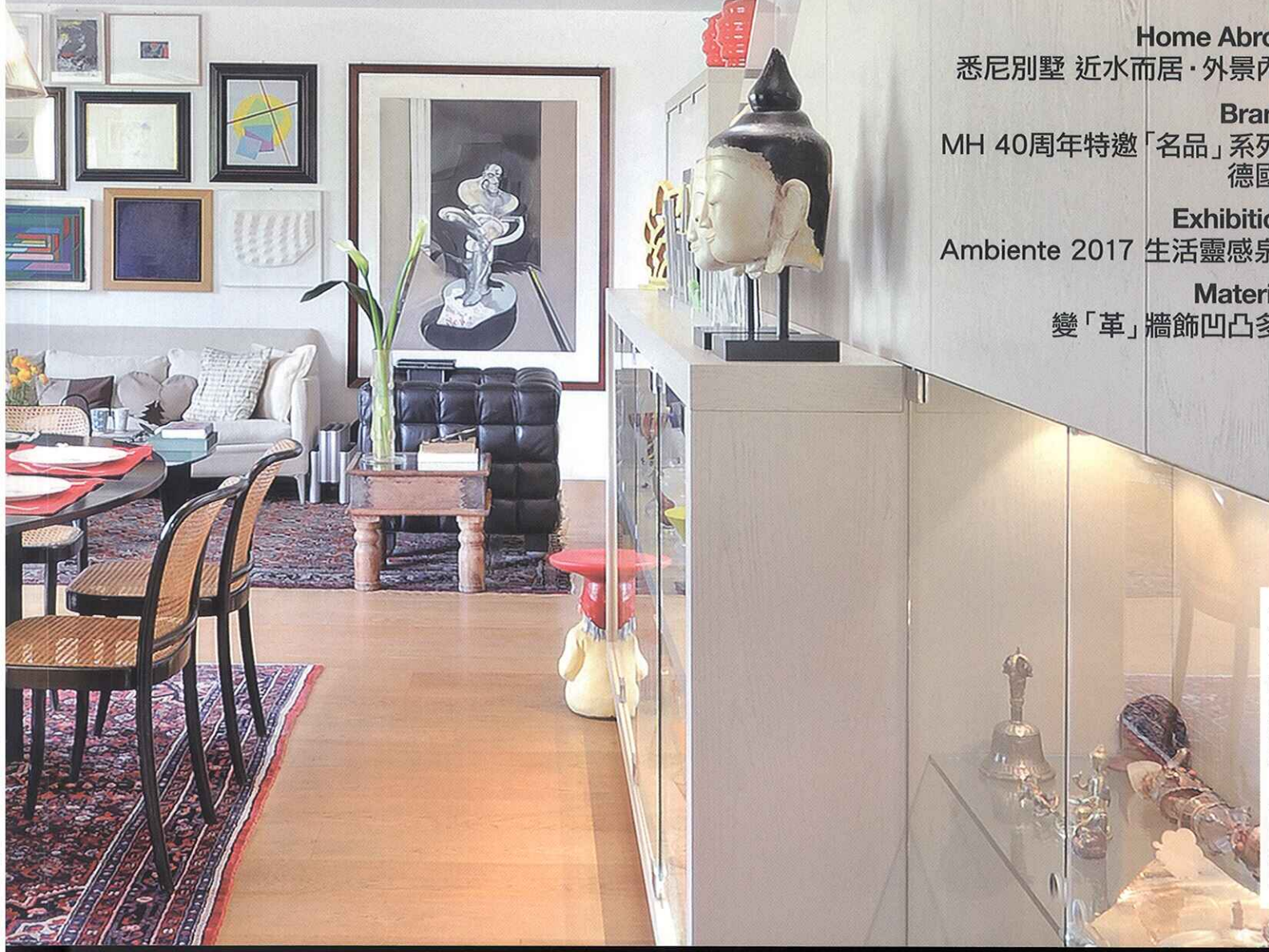
家電巡禮

Home Abroad  
悉尼別墅 近水而居·外景內

Brand  
MH 40周年特邀「名品」系列  
德國

Exhibition  
Ambiente 2017 生活靈感展

Material  
變「革」牆飾凹凸多



撰文 · Miranda Wong

牆飾種類形形色色，油漆、水泥、紙、布、木、石……加上技術持續進步，怕的是選擇時花多眼亂而已。皮革大多穿戴上身，捫製家具很常見，裝飾牆壁相對較少。近日意大利皮革加工品牌Studioart為迎接10周年誌慶，推出多個牆飾系列，既有品牌內部設計團隊創意，亦吸納了新晉設計師的構想，展現獨特、立體的拼貼面貌。

## 變「革」牆飾凹凸多變



Ginko · 銀杏的圓錐葉形極具美感，帶來美麗聯想；Giorgia Zanellato設計。

基於經驗的累積，以豐富的皮革知識、卓越的生產技術為後盾，Studioart接受了兩項挑戰：一方面從現有框架探索創作，另一方面跟外圍設計師合作，重新詮釋Leatherwall，發掘皮革的可塑性。三個新系列藉特定的室內設計布置，突顯作品的各種風格。家族第三代成員Massimo Brancati的作品配上富現代建築感的場景，Giorgia Zanellato的簡單柔和設計，以具新中產階級味的布景襯托，Elaine Yan Ling Ng(吳燕玲)的色彩運用不拘一格，透過工業風的閣樓做對比。

### 工藝創新靈感啟發

Giorgia Zanellato坦言品牌的工藝和創新是對系列旗下Onda的啟發：線步彷彿在有襯墊的皮革磚面上流動；Semitondo和Ginko代表品牌樂於探索和實驗新技術，令上述兩款設計兼有襯墊及平坦特點。Zanellato偏愛圓形，Semitondo及Onda是應用例子，至於呈銀杏標誌葉形的Ginko，則誘發積極正面的氛圍——銀杏生命力強，被日本人視為希望的象徵。



### 探討表面立體觸感

Massimo Brancati認為Studioart的優勢是結合獨有知識和工藝，生產適用於室內布置的優質皮革，新推系列尤其著重設計及立體感，展現強烈的表面觸感。這次他的設計焦點正是探討面料的立體感，充分利用品牌的生產資源，實踐看似隨意、不規則的概念。Kaleido透過新方式，為正方形和三角形提供拼砌變奏，如「同心圓」的裝飾方案，同時給皮革牆飾作了新詮釋。Frammenti則通過六個不同形狀構成隨意圖案，來表現不規則的趣味。

1.Kaleido，利用正方形和三角形做拼砌變奏；Massimo Brancati設計。  
2/3.Frammenti，通過六個不同形狀構成隨意圖案，Massimo Brancati設計。



### 自然為題計算關連

The Fabric Lab的創辦人Elaine Yan Ling Ng(吳燕玲)表示，「自然拓撲」(Natural Topology)是其系列的概念指引。拓撲來自希臘的慣用語、地點和標識，說的是對空間及其互連的研究。她從自然界物種的巧妙繁衍及緊湊編排為靈感，設計出發點是將室外的自然形狀引入室內為目的，藉體積、觸感和幻想營造身歷其境的體驗。她細看自然界中的重複圖案，透過新的形狀和技術再現，創作出以自然為題、與數學和計算有關連的系列。MI



4.Vector，透過新的形狀和技術再現自然界的重複圖案，Elaine Yan Ling Ng設計。  
5/6.Hyperreal，設計元素一致，拼砌效果卻截然不同，Elaine Yan Ling Ng設計。