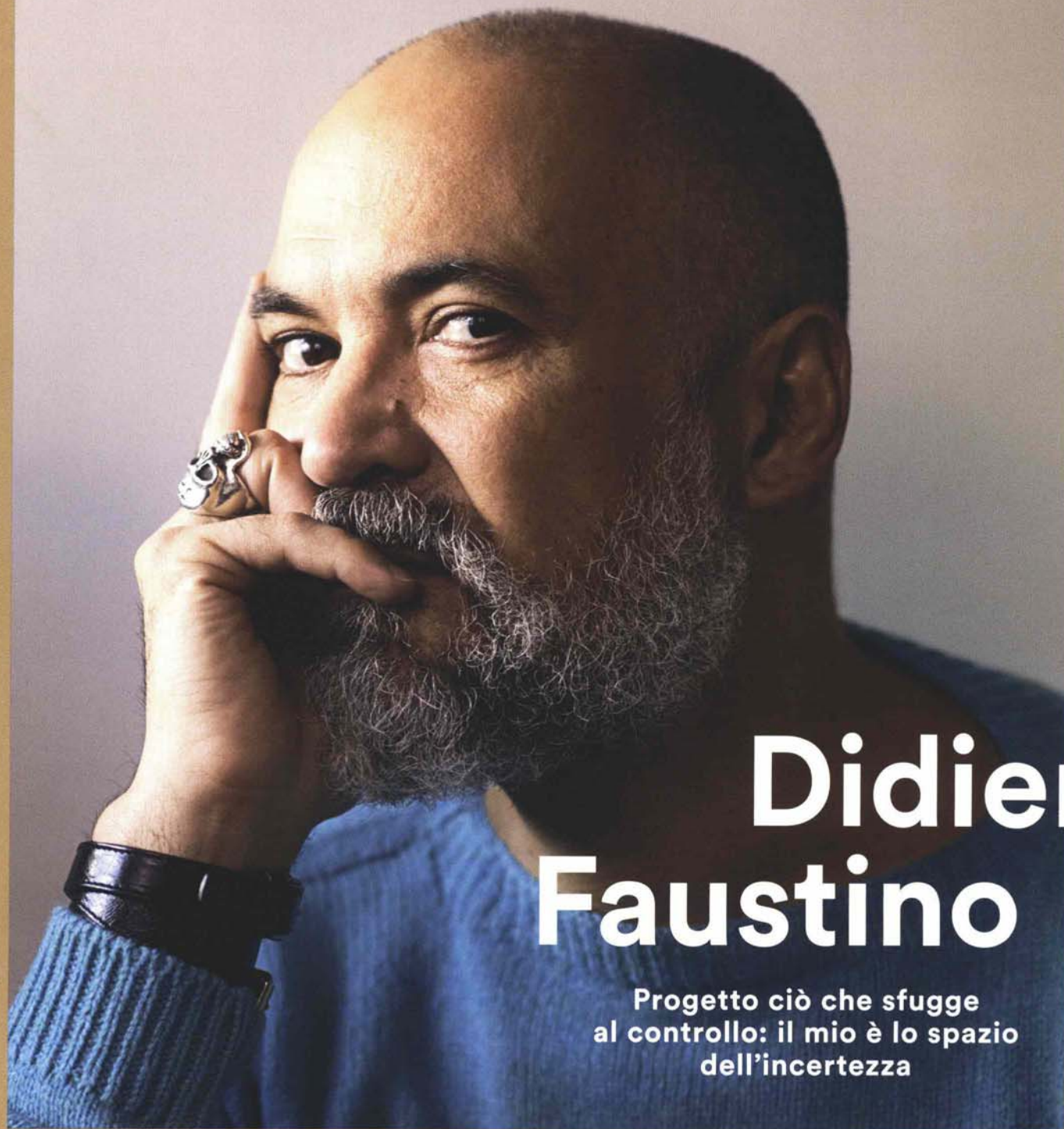


ZOCCO DESIGN



Didier Faustino

Progetto ciò che sfugge
al controllo: il mio è lo spazio
dell'incertezza

Jasper Morrison ⁶⁶, Le lectio dei Maestri ⁸¹, Fisica dell'arte: Phenomena ⁹⁰,
Casa Rustici di Giuseppe Terragni ⁹⁹, La Fábrica di Ricardo Bofill ¹⁰⁶, Miyuki Yajima ¹³⁴,
Domitilla Dardi: i nuovi talenti del Miart ¹⁵⁰, Soviet Bus Stop ¹⁵⁵, Matali Crasset ¹⁶²,
Fondazione Volume! ¹⁹², Mario Nanni ¹⁹⁹, Picò: evoluzione creativa ²⁰³



IT - € 4,50

Foto di
LEONARDO SCOTTI

COME

QUINTE

IN

TESSUTI

PREGIATI

Servizio di
VALENTINA CAMERANESI
& ENRICO POMILI

In primo piano, tavolino
Catlin di Minotti, poltrona
Lounge Medici di
 Mattiazzi, tappeto di Ikea.
 Dietro, da sinistra, tenda
Ibiza in lino blu di
 Christian Fischbacher;
 sulla quinta griglia,
 rivestita con carta da
 parati *Marronier* di
 Pierre Frey, due applique
 di *Nemo*; a terra, sul
 tavolino *Gang* di
 Meridiani, il vaso
Halcon di Armani casa.
 Il pannello a destra
 è rivestito con tessuto
 Christian Fischbacher.





Pagina accanto — Da sinistra, tenda in velluto di Surcanapè, tessuto ocre *Drake* di Sahco, poltrona *Wink* di Cassina, tessuto screziato in ciniglia *Versa* di Designers Guild, quadro in tessuto *Zébrures* di Hermès; tenda in lino di Christian Fischbacher; tavolino *Haiku* di Saba e vaso da Spazio 900.

Qui sopra — Tavolino *Bongo* di Meridiani e poltrona *Iko* di Flou; dietro, da sinistra, tessuto oro *Amonite* di Alcantara; accanto, *Chaconne* di Designers Guild; quadro con *Jungle Life* di Hermès; viola effetto 3D per *Mytique* di Elitis e tenda *Pipe* di Nya Nordiska. Pitture di Farrow & Ball.



Qui sopra — Sul tappeto in lana bouclé *Glen* di Kasthall, la panca con tessuto *Spice* di Dominique Kieffer, vasi di Armani Casa; lampada di Foscarini. Dietro, da sinistra, tessuto grigio jacquard a intreccio *Sigillo* di Brochier, tenda *Mungo* di Pierre Frey, pannello *Leatherwall* di **Studioart**.

Pagina accanto — Poltrona *Bolivar* di Baxter, tappeto di Ikea. Da sinistra, idropittura *Smoked Trout* di Farrow & Ball, tenda *Dante* in velluto verde di Dedar, vaso di Spazio 900; colonna chiara rivestita con carta da parati *Galaxi* di Pierre Frey, velluto di cotone *Hespera* di Osborne & Little.